

DIMFA

DISEÑO MONTAJE Y FABRICACIONES S.A.S.





¿QUIÉNES SOMOS?

Diseño Montaje y Fabricaciones S.A.S. DIMFA es una compañía dedicada a proveer soluciones de ingeniería en el área de automatización industrial, ingeniería mecánica, civil y eléctrica tanto en el mercado Colombiano como a nivel internacional. En la actualidad contamos con oficinas en la ciudad de Cartagena y con personal especializado y experimentado de ingenieros en las diferentes disciplinas, altamente capacitados para realizar proyectos interdisciplinarios "Green field", actualización y/o modernización de instalaciones existentes.

MISIÓN

Asegurar un servicio de alta competencia y calidad técnica, eficiente, confiable y que garantice la toma de decisiones oportunas en los proyectos de la industria y de infraestructura de sus clientes, tanto a nivel nacional como internacional.

VISIÓN

Ser una empresa líder en el desarrollo de ingenierías, consultorías y asesorías de diseño en todas las disciplinas tanto a nivel nacional e internacional mediante la aplicación de la mejor tecnología, metodologías y recursos disponibles, brindando valor agregado y siendo un aliado estratégico de nuestros clientes; igualmente perseguimos ser líderes en la fabricación de tableros eléctricos y en el diseño e implementación de sistemas electromecánicos, automáticos e industriales; brindando soporte técnico de alto nivel con el fin de superar las expectativas en los proyectos de nuestros clientes.



NUESTROS SERVICIOS



Servicio de consultoría e ingeniería conceptual, básica y detallada en las áreas civil, mecánica, eléctrica y de control.



Desarrollo de todo tipo de actividades de ingeniería mecánica, como diseños, estudios, elaboración de presupuestos, interventorías y asesorías.



Desarrollo de todo tipo de actividades de ingeniería civil, como diseños, estudios, elaboración de presupuestos, interventorías, asesorías y construcción de obras.



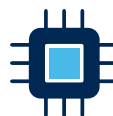
Desarrollo de toda clase de actividades relativas a la ingeniería eléctrica, instrumentación industrial y controles automáticos tales como diseños, montajes interventorías y asesorías.



Ingeniería, implementación y puesta en marcha de sistemas CCTV y control de accesos (seguridad física).



Elaboración de maquetas, dibujos e impresión de planos, presentaciones multimedia y animaciones 3D y otros que sean afines.



Montaje, ensamble y/o fabricación de tableros eléctricos de control, baja, media y alta tensión.



Diseño, instalación y puesta en marcha de sistemas contra incendio.



Pre-fabricación, ensamble y montaje de estructuras metálicas livianas y pesadas.



Suministro e instalación de aislamiento térmico de tuberías y equipos de proceso.



Montaje y puesta en marcha de sistemas de bombeo, aire comprimido, sistema de refrigeración y aire acondicionado, centrales hidráulicas y plantas de tratamiento de aguas industriales.



Comissioning de plantas industriales.



Importación y/o exportación por cuenta propia o de terceros de equipos, herramientas, materiales e insumos.



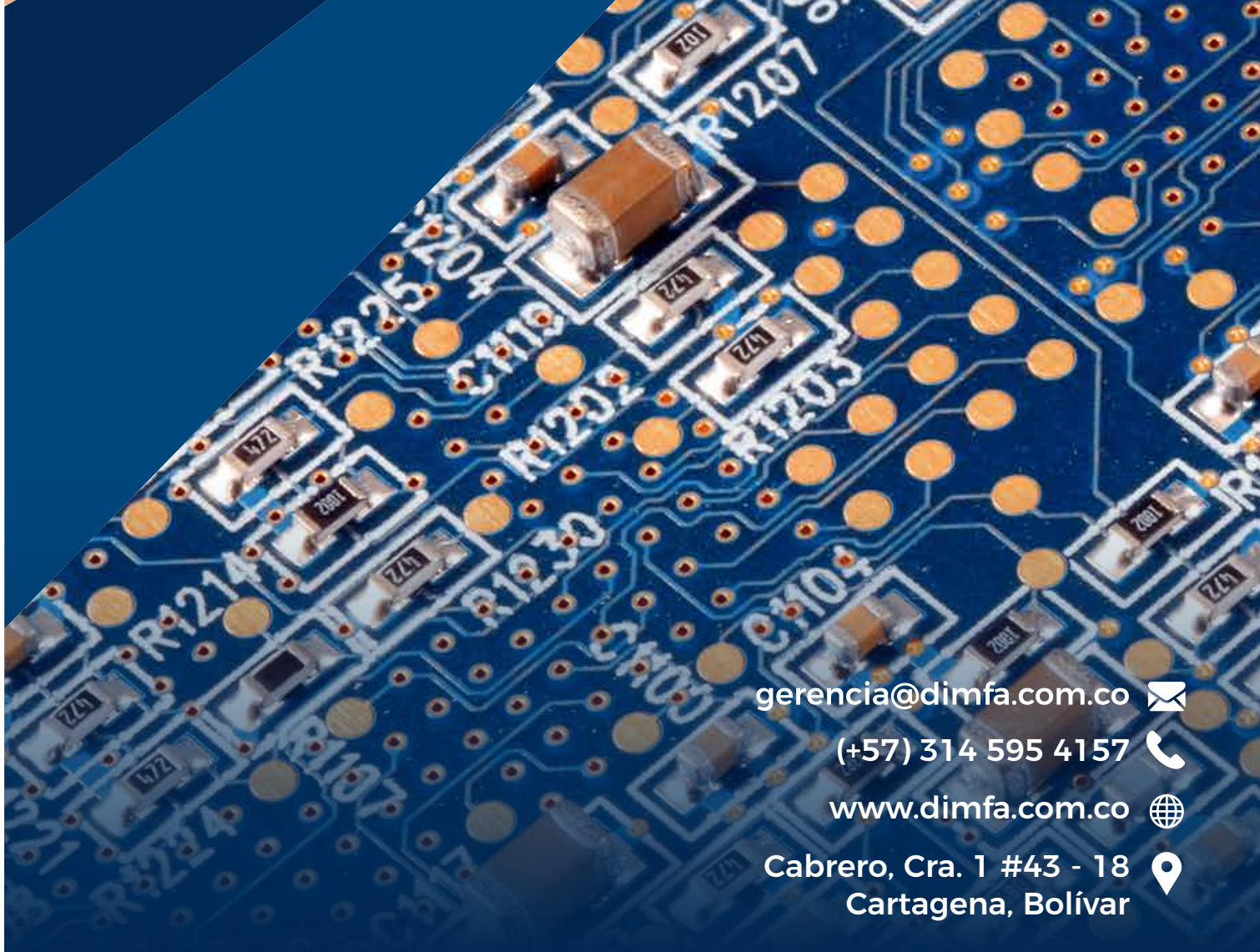
Suministro de equipos y materiales eléctricos y mecánicos.



Ensamble, distribución y/o arrendamiento de máquinas y herramientas para la industria de la construcción.

ISO - OSHAS
14001 - 18001
9001 - 50001


Asesoramiento y formación integral especializada en los sistemas de gestión de seguridad, salud, medio ambiente y calidad bajo normas, nacionales e internacionales.



gerencia@dimfa.com.co 

(+57) 314 595 4157 

www.dimfa.com.co 

Cabrero, Cra. 1 #43 - 18 
Cartagena, Bolívar